

*Presentazione Associazione Locarno Milano Venezia
Al Rotary Club Locarno – 20 marzo 2018*

LOCARNO-MILANO-VENEZIA

uno sguardo al futuro dell'idrovia



Est Ticino Villorresi

Consorzio di Bonifica



DA LOCARNO A VENEZIA LUNGO LE VIE D'ACQUA

Associazione
**Locarno
Milano
Venezia**



Area di
competenza
Villoresi

Est Ticino Villoresi

Consorzio di Bonifica



DA LOCARNO A MILANO PRIMA DI GIUGNO 2015



Est Ticino Villoresi

Consorzio di Bonifica



DA LOCARNO A MILANO OGGI



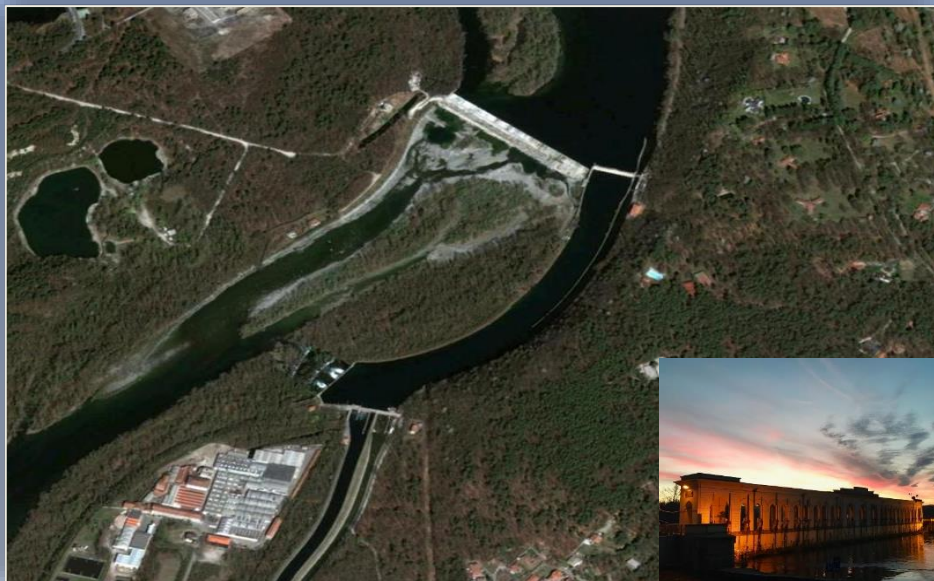
- NAVIGAZIONE TURISTICA DA META'MAGGIO A META'SETTEMBRE PER IMBARCAZIONI FINO A 13 METRI E 0,80 CM DI PESCAGGIO
- NECESSITA' DI CAMBIO IMBARCAZIONE 2 VOLTE O DI EFFETTUARE ALAGGI A PORTO TORRE E NOSATE
- POSSIBILITA' DI PERCORSI BARCA + BICI SU STRADE ALZAI
- POSSIBILITA' DI ORMEGGIO IN DARSENA E IN ALTRI 20 APPRODI

Est Ticino Villoresi

Consorzio di Bonifica



GLI INVESTIMENTI EFFETTUATI DAL 2013 AL 2017



0,8 MILIONI € PER APPRODI, SEGNALETICA E ATTREZZATURE PER LA NAVIGAZIONE

OLTRE 40 MILIONI € PER SISTEMAZIONE DELLE SPONDE E ALZAI E DEL NAVIGLIO GRANDE

2,3 MILIONI € PER RIPRISTINO DELLE VECCHIE CONCHE A PANPERDUTO



2,6 MILIONI € PER RIPRISTINO BICONCA «CASTELLI» A TURBIGO (PER CONTO DI ENEL GREEN POWER)

4,8 MILIONI € PER LA NUOVA DIGA CON CONCA «EX POIREE» A TURBIGO



Est Ticino Villorresi

Consorzio di Bonifica



COSA RESTA DA FARE: DIGA PORTO DELLA TORRE

 Sbarramento privo della conca di navigazione



*Nuova conca : Regione Piemonte
In progetto costo stimato 13 mln €*

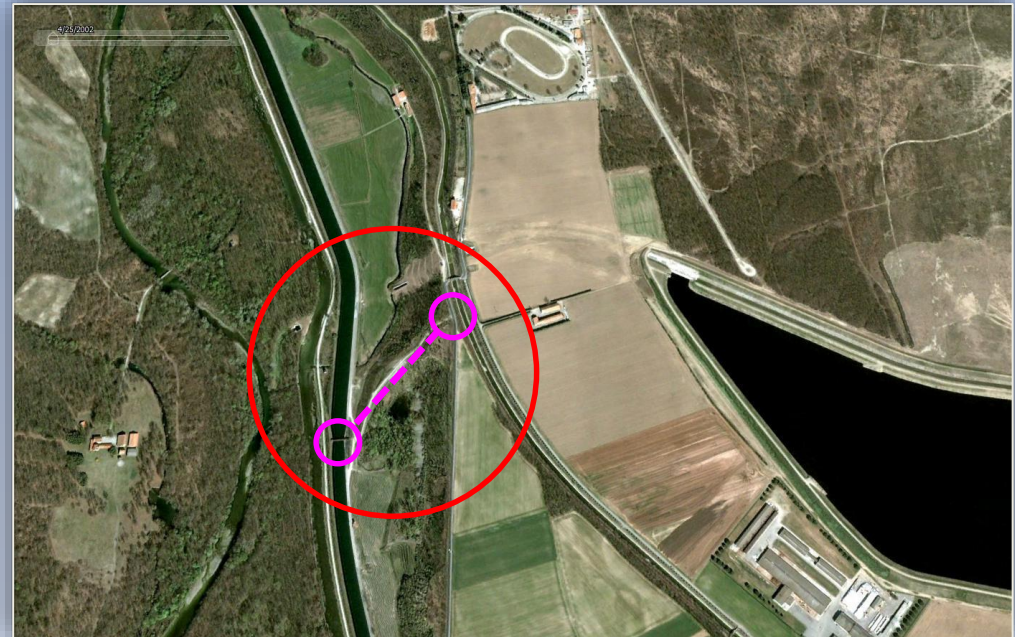
Est Ticino Villorresi

Consorzio di Bonifica



COSA RESTA DA FARE

- **OGGI: ATTRACCHI ESISTENTI PER LA NAVIGAZIONE E SENTIERO DI COLLEGAMENTO PEDONALE A NOSATE**



**NAVIGLIO GRANDE
DESTINAZIONE
DARSENA MILANO**

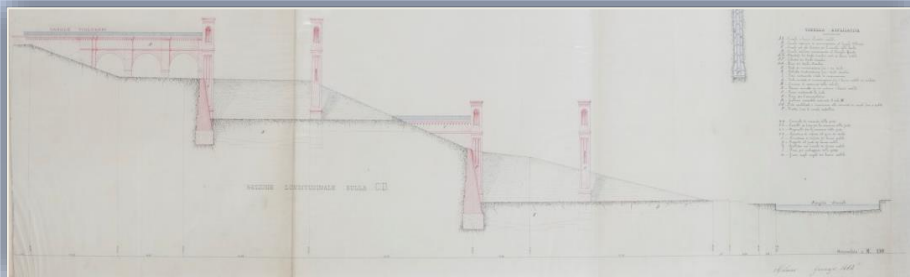
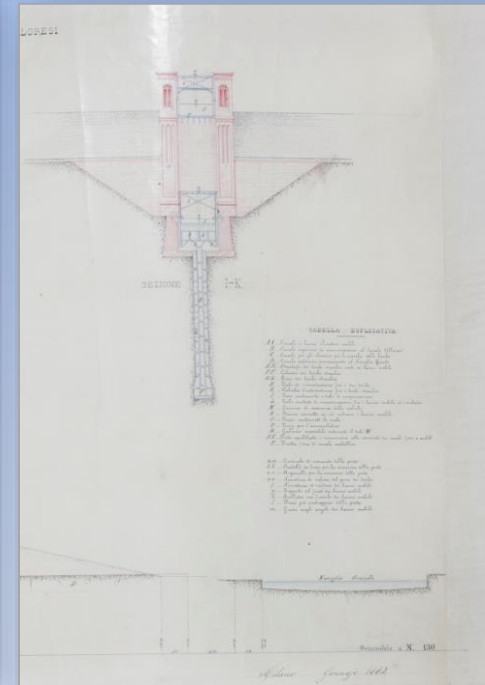
**CANALE
VILLORESI VERSO
GARBAGNATE
EXPO 2015**

Est Ticino Villorresi

Consorzio di Bonifica



COSA RESTA DA FARE



● UN DOMANI: L'ascensore ad acqua nel progetto ottocentesco per collegare il Villoresi al Naviglio Grande

STIMA DEI COSTI = 15 MILIONI DI EURO

Est Ticino Villoresi

Consorzio di Bonifica



COSA RESTA DA FARE: DA MILANO A PAVIA



**CON LIMITATI INTERVENTI A DUE
CONCHE (CONCHETTA E CONCA
FALLATA) SI PUO' ARRIVARE A
ROZZANO (0,8 MILIONI €)**



**BISOGNA SISTEMARE LE
SPONDE E LE ALZAI
LUNGO L'INTERA TRATTA
(20 MILIONI € C.A.)**

**SI DEVONO ADEGUARE I
PONTI A RASO, LE
CONCHE E LE BICONCHE
DI PAVIA PER ARRIVARE
AL PO (30 MILIONI €)**



Est Ticino Villoresi

Consorzio di Bonifica



Maggio 2017 – passaggio alla conchetta dell'associazione reMIVERi



Est Ticino Villorresi

Consorzio di Bonifica



Pavia: 2 ponti a raso da eliminare



Est Ticino Villorosi

Consorzio di Bonifica



Pavia: 3 biconche e 1 conca da riattivare



Est Ticino Villorresi

Consorzio di Bonifica

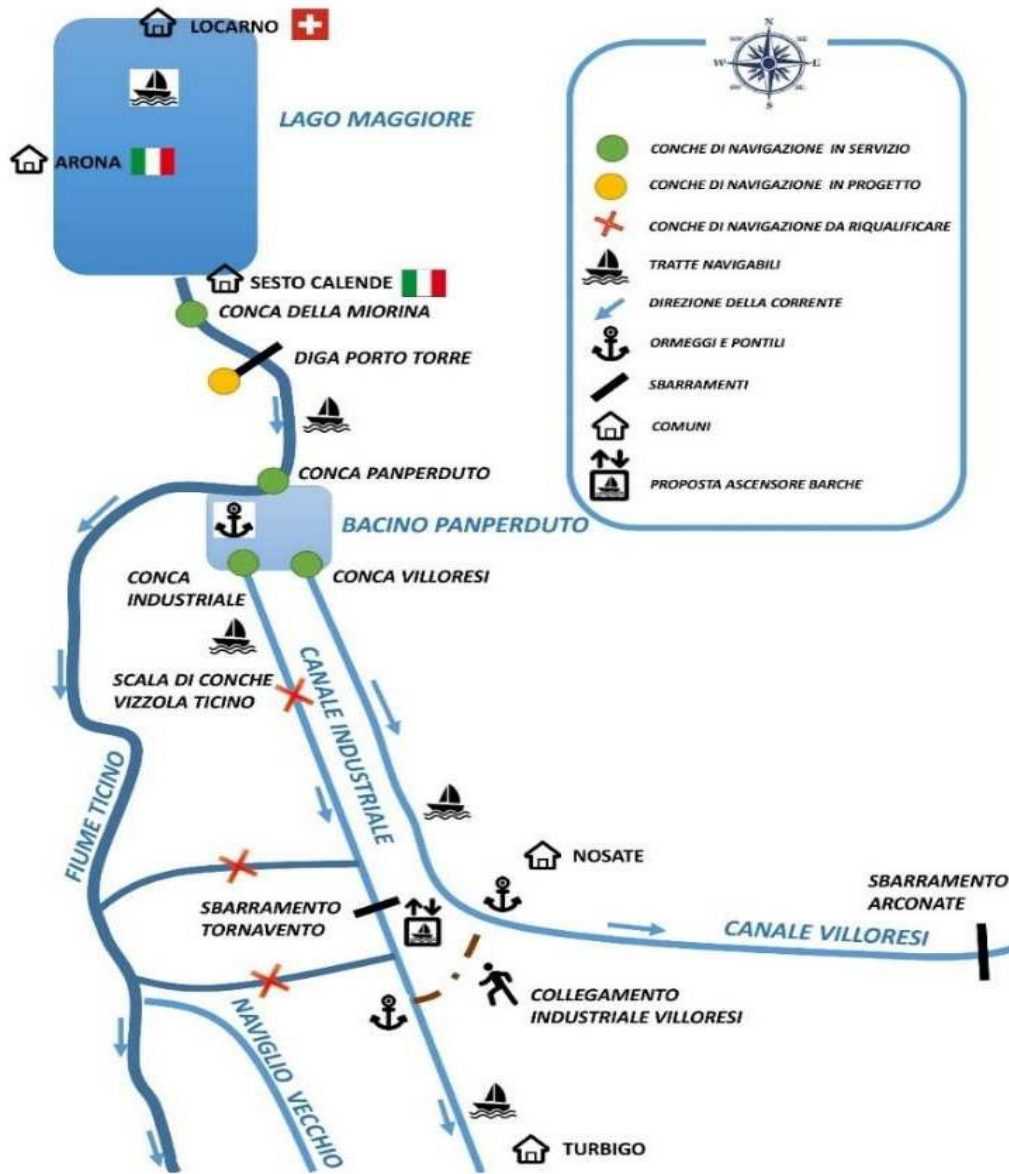




Ad oggi, grazie al lavoro svolto dal Consorzio Est Ticino Villoresi (ETVilloresi) in occasione dell'appuntamento con Expo Milano 2015, è possibile navigare quasi in continuità da Locarno a Milano e di fruire di percorsi integrati bici/barca utilizzando i canali e le strade alzaie.

Dal 2013 il Consorzio ETVilloresi ha effettuato interventi per:

- **2,3 MILIONI €** di euro per il ripristino delle vecchie conche di Panperduto
- **2,6 MILIONI €** per il ripristino della biconca "Castelli" a Turbigio (per conto di Enel Green Power)
- **4,8 MILIONI €** per la nuova diga con conca "Ex Poiree" a Turbigio
- **0,8 MILIONI €** per approdi, segnaletica e attrezzatura per la navigazione
- **oltre 40 MILIONI €** per sistemare le sponde e le alzaie del Canale Villoresi e del Naviglio Grande



Oggi SI PUO':

•navigare sino a Milano, indicativamente da metà maggio a metà settembre, con imbarcazioni fino a 13 metri di lunghezza e 0,80 cm di pescaggio, **cambiando mezzo nautico due volte o effettuando alaggi a Porto della Torre e Nosate** grazie alla **REALIZZAZIONE**, ad opera del Consorzio ETVilloresi, di **2 pontili con breve sentiero di collegamento tra Canale Villoresi e Canale Industriale**;



Cosa RESTA DA FARE:

•una **NUOVA CONCA**, sulla diga di Porto della Torre, all'altezza di Varallo Pombia di competenza della

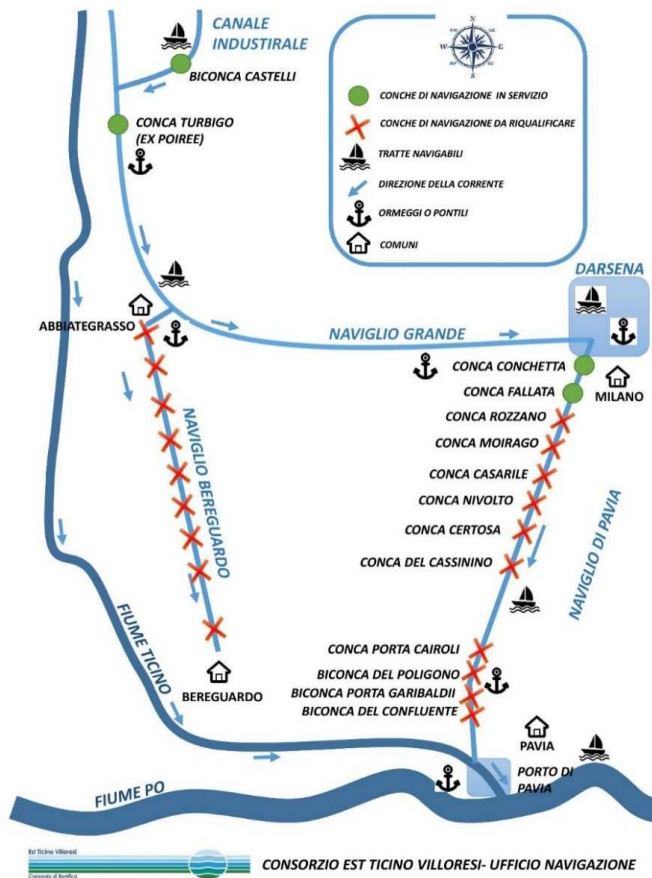
Regione Piemonte per un costo stimato di **13 MILIONI € di progetto**

•e **UN DOMANI L'ASCENSORE AD ACQUA** già nei progetti ottocenteschi per collegare il Canale Villoresi al Naviglio Grande con una **STIMA dei COSTI pari a 14 MILIONI €** oppure **ASSICURARE LA CONTINUITA' DI PERCORRENZA DEL CANALE INDUSTRIALE** attraverso l'**ATTIVAZIONE delle CONCHE di VIZZOLA TICINO e TORNAVENTO**

Con meno di **30 MILIONI €** si può completare la navigazione da **Locarno a Milano**

...e poi la RIATTIVAZIONE della NAVIGAZIONE da MILANO a PAVIA

con :



- alcuni limitati interventi alle conche CONCHETTA E CONCA FALLATA grazie ai quali si può arrivare sino a ROZZANO (**0,8 MILIONI €**)
- la sistemazione delle sponde e delle alzaie lungo l'intera tratta (**20 MILIONI € CIRCA**)
- l'adeguamento strutturale dei PONTI A RASO, delle CONCHE e delle BICONCHE DI PAVIA per arrivare al Po (**30 MILIONI €**)

Da Milano a Pavia :

con **poco più di 50 MILIONI €** si può fare molto!





Isola Serafini è un'isola fluviale, la maggiore del fiume Po, situata nel territorio del comune di Monticelli d'Ongina in provincia di Piacenza in prossimità del punto in cui l'Adda confluisce nel Po. Si trova tra la città di Piacenza, una ventina di chilometri a ovest, e Cremona, pochi chilometri ad est.

Venerdì 23 marzo 2018 sarà ufficialmente inaugurata e aperta alla navigazione la nuova conca di Isola Serafini. La nuova conca consente di ripristinare la continuità della navigazione del fiume Po a monte di Monticelli d'Ongina, con parametri adeguati alle imbarcazioni di classe Va europea.

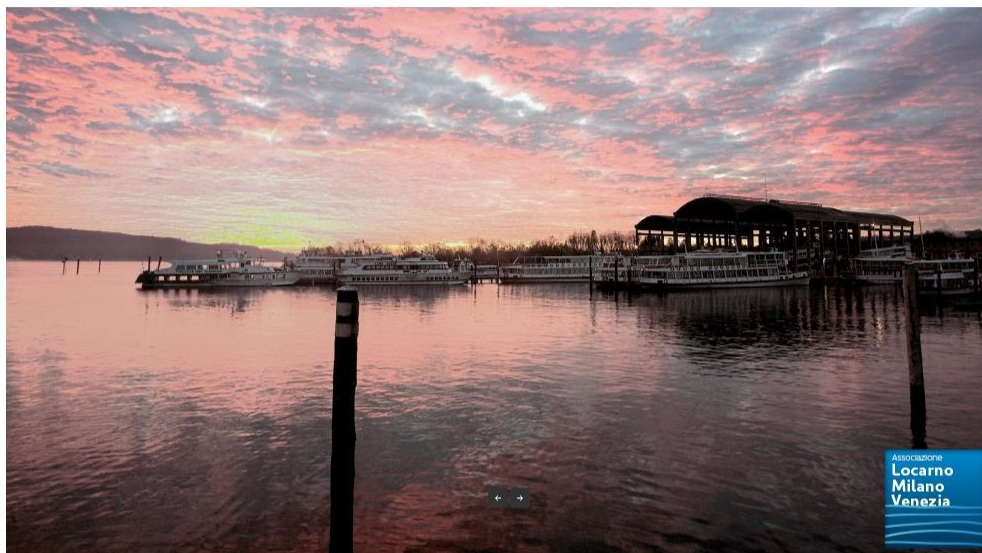
Ulteriori dettagli sull'evento e sull'opera al sito:

<http://www.agenziapo.it>

<http://www.locarnomilanovenezia.ch/>



[Parcorso Locarno - Milano](#) [Itinerari e trasporti](#) [Progetti in corso](#) [L'Associazione](#)



In viaggio da Locarno verso Milano e Venezia

Dalla sorgente del fiume Ticino alla foce del fiume Po

La via navigabile

L'affascinante **itinerario turistico che collega Milano, Venezia e Locarno** attraverso la storica via d'acqua tracciata dal Fiume Ticino, dal Lago Maggiore e dal fiume Po, verrà ulteriormente valorizzato grazie a numerosi progetti transfrontalieri in fase di realizzazione sul percorso Locarno-Milano inseriti nel contesto dell'esposizione universale **Expo 2015** di

Itinerari e trasporti

In questa sezione attualmente in allestimento trovate e troverete **informazioni concernenti la navigabilità del percorso dell'idrovia tra Locarno e Milano** come pure proposte di itinerari turistici, percorsi ciclabili ed escursioni a piedi alla scoperta di paesaggi incantevoli immersi nel verde dei parchi naturali del Locarnese e del Ticino, tra castelli Visconteo-

Tra passato e presente

L'acqua è il principale elemento naturale di collegamento tra regioni, territori e Stati. Così è anche per il **fiume Ticino** che nasce sul massiccio del San Gottardo, scende verso il Locarnese e sfocia nel **Lago Maggiore** collegando il Ticino con la Lombardia e il Piemonte e contribuendo con le sue acque ad arricchire l'ecosistema delle due regioni e del



GRAZIE PER L'ATTENZIONE

Est Ticino Villoresi

Consorzio di Bonifica

